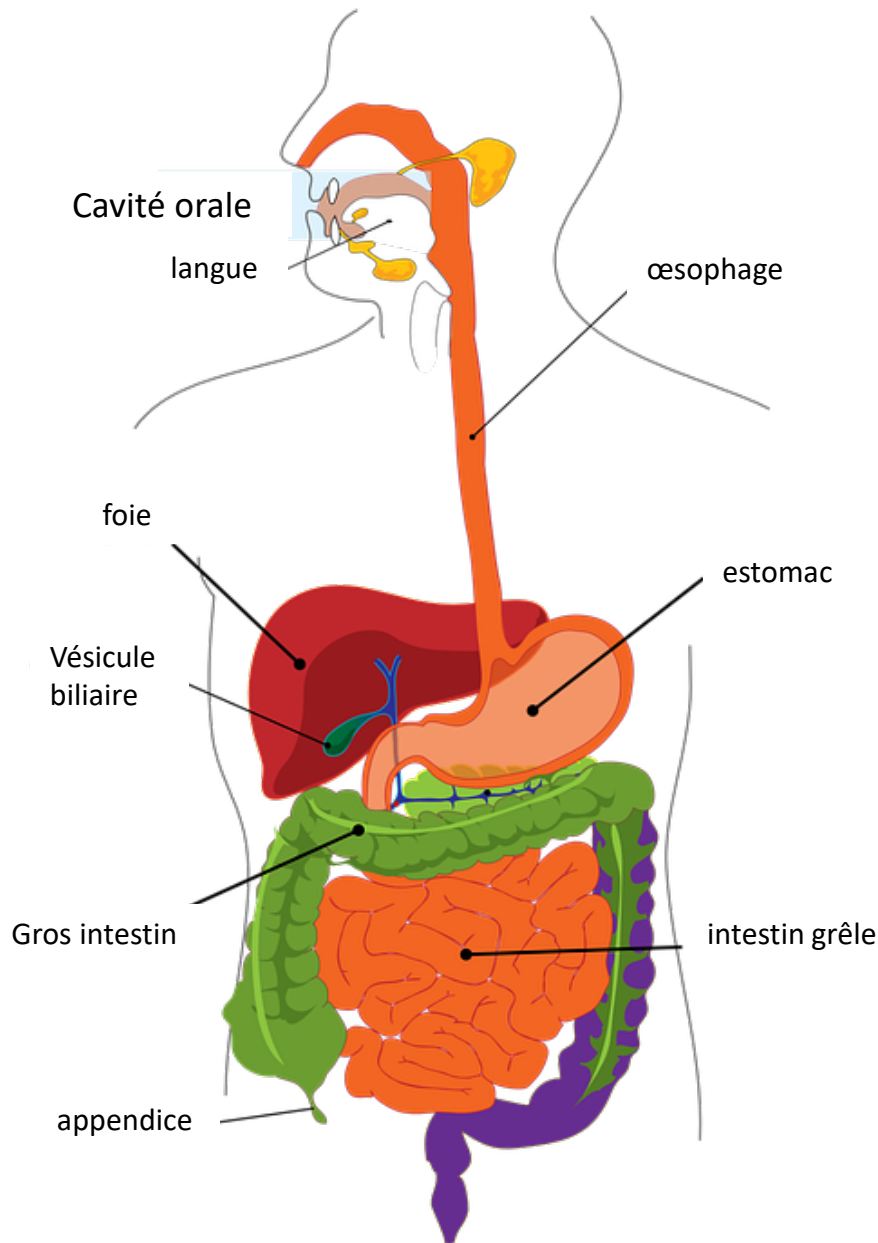


## L'appareil digestif



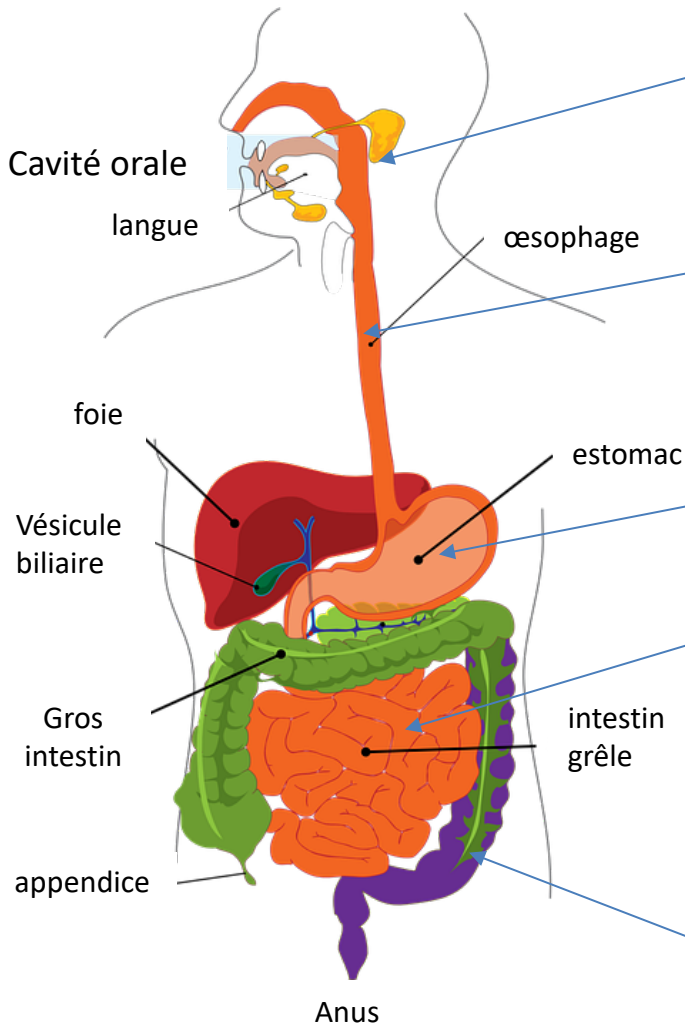
L'**appareil digestif** représente en fait tous les organes par lequel vont passer les aliments que tu consommes.

Les aliments consommés progressent dans le **tube digestif** en passant par la bouche, puis l'œsophage, l'estomac et l'intestin grêle. Les aliments non digérés sont éliminés à l'extérieur de l'organisme par le gros intestin.

A chaque étape, différentes actions vont être produites par le corps afin de récupérer le maximum d'éléments.

## Les différentes étapes de la digestion

La digestion a pour but de transformer les aliments en une forme qui pourra être utilisée par le corps : les **nutriments**. Ce qui n'est pas utilisé sera transformé en **excrément**.



L'aliment subit déjà une première transformation dans la bouche : il est transformé de **manière mécanique** par la mastication et de **manière chimique** par l'action de la salive. La masse des aliments est écrasée et humidifiée : elle se transforme en **un bol alimentaire**.

Ce bol alimentaire descend par l'œsophage jusqu'à l'estomac.

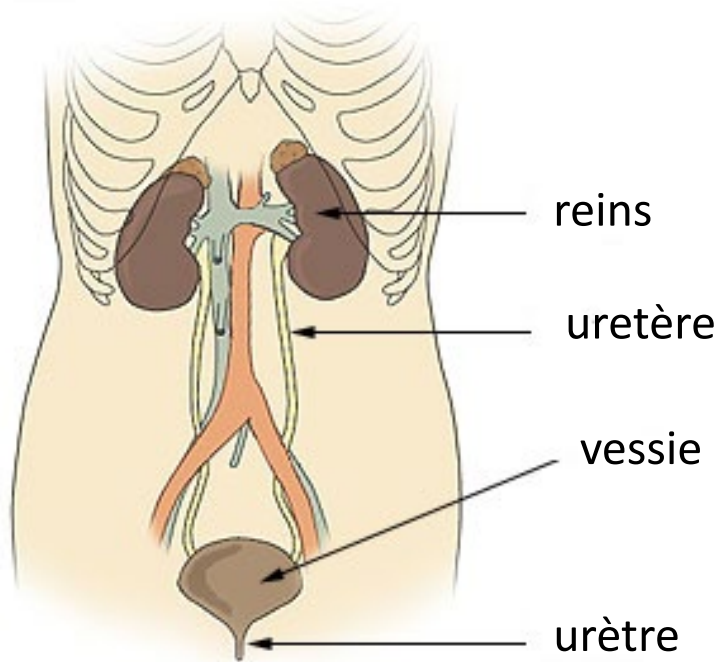
Dans l'estomac, le bol alimentaire subit encore un phénomène mécanique (le malaxage) et un phénomène chimique car **les sucs gastriques** de l'estomac décomposent le bol alimentaire.

L'intestin grêle, qui mesure 8m de long, récupère le mélange effectué dans l'estomac. Avec l'aide de la bile produite par le foie et des enzymes digestives produites par le pancréas, l'Intestin grêle va récupérer les **nutriments**.

Tout ce qui n'est pas récupéré dans l'intestin grêle passe dans le gros intestin qui représente la dernière partie de l'appareil digestif. L'eau est partiellement récupérée et le reste est transformé en **excrément** qui sera expulsé par l'anus.

## L'appareil urinaire

L'appareil urinaire est un autre circuit qui élimine les impuretés du corps et récupère ce qui lui est utile.



**Les reins** filtrent les impuretés présentes dans le sang ou le surplus de minéraux dont le corps n'a pas besoin. Le sang épuré est ensuite remis en circulation dans le corps.

**L'uretère** récupère l'urine produite. L'urine est composée en grande partie d'eau (95%), les restes représentant les impuretés et les excès de sels minéraux. On peut produire jusqu'à 2l d'urine par jour.

La **vessie** stocke l'urine en attendant son évacuation.